



Käyttöohje

1

Rekisteröidy

2

Käytä

2a

Lisää mittarilukemia

2c

Hyväksy uusi käyttäjä

- Lisää käyttäjälle uusia oikeuksia tai halleja

2b

Muokkaa tietoja

2d

Lisää uusi halli



Voit käyttää portaalia

- ilman käyttäjätunnuksia
 - voit vain katsella tietoja
- kirjautumalla sisään luotuaasi tai saatuasi käyttäjätunnuksen
 - Riippuen käyttöoikeustasosta voit
 - lisätä mittarilukemia (alin käyttöoikeustaso)
 - muokata sekä hallin tietoja että jo aiemmin syötettyjä mittarilukemia
 - hyväksyä hallillesi uusia käyttäjiä, jolloin heille tulee oikeus myös muokkaamaan sekä hallin tietoja että jo aiemmin syötettyjä mittarilukemia
 - lisätä uuden hallin



Lisää portaali
puhelimeesi
sovelluksena

Tuki vaihtelee käyttämäsi selaimen ja laitteen mukaan. Jos selaimesi tukee niin saat tällaisen näkyviin, kun olet kirjautunut sisään.

Asenna uimahalliportaali.fi sovelluksena

Asenna





Käyttöohje

1 **Rekisteröidy**

2 Käytä

2a Lisää mittarilukemia

2b Muokkaa tietoja

2c Hyväksy uusi käyttäjä

2d Lisää uusi halli

1. Klikkaa Kirjaudu
2. Klikkaa "Rekisteröidy"

3. Täytä rekisteröintilomake
4. Valitse haluamasi hallit listalta
 - Voit valita useita halleja klikkaamalla hallin kohdalla, kun lista on auki
 - Jos haluat että sekä uima- että jäähalleja omiin halleihisi ota yhteyttä meihin support (at) sportvenue.fi
5. Laita rasti ruutuun "Hyväksy tietosuojalauseke"
6. Klikkaa **Rekisteröidy**

Käyttäjätunnukset toimivat sekä uima- että jäähalliportaaliin.

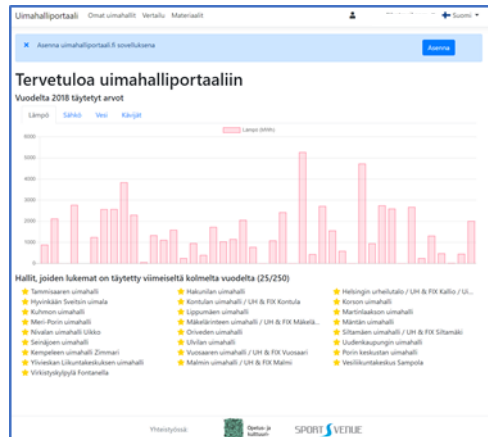


Käyttöohje

- 1 Rekisteröidy
- 2 Käytä
- 2a Lisää mittarilukemia
- 2b Muokkaa tietoja
- 2c Hyväksy uusi käyttäjä
- 2d Lisää uusi halli

Pääsivu

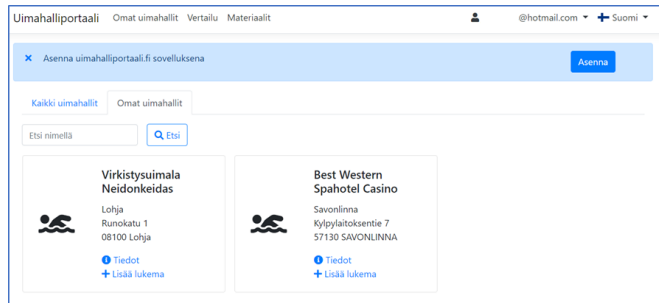
Uimahalliportaali



i Edellisen vuoden kulutuslukemat halleittain ja energialajin mukaan sekä lista halleista mihin täytetty viimeiseltä 3 vuodelta kaikki tiedot

Hallilista

- Kirjautumaton käyttäjä Uimahallit
- Kirjautunut käyttäjä Omat uimahallit

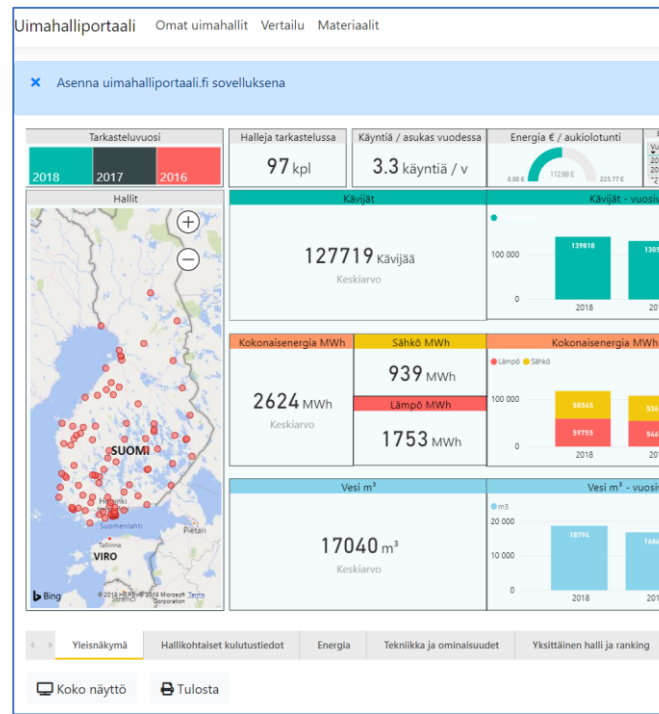


i Hallin tiedot ja muut toiminnot (käyttäjäoikeustason mukaan)

- Tiedot
- Lisää lukema
- Muokkaa
- Käyttäjät
- Poista

Hallin tiedot
Lukemien lisäys
Hallin tietojen muokkaus
Käyttäjät joilla oikeus hallin tietoihin
Poista halli

Vertailu



Materiaalit

Asenna uimahalliportaali.fi sovelluksena

Ladattava materiaali

Energiankulutuksen seurannan malli
[3.1_Malli_Energiankulutuksen_nykytason_seuranta.xlsx](#)

Energiankulutuksen seurannan malli (Tyhjä)
[3.1_Tyhja_Energiankulutuksen_nykytason_seuranta.xlsx](#)

Energiatohokkuuden käsikirja
[Energiatohokkuuden_parantaminen_Printattava_versio.pdf](#)

Ladattava data
Lataa uimahallit CSV-muodossa

i Ladattavat materiaalit ja kaikki datat sisältä excel-tiedosto





Käyttöohje

1 Rekisteröidy

2 Käytä

2a Lisää mittarilukemia

2b Muokkaa tietoja

2c Hyväksy uusi käyttäjä

2d Lisää uusi halli

1. Klikkaa "Omat uimahallit"

2. Klikkaa + Lisää lukema

Uimahalliportaali Omat uimahallit Vertailu Materiaalit

Asenna uimahalliportaali.fi sovelluksena Asenna

Kaikki uimahallit Omat uimahallit

Etsi nimellä Etsi

Virkestysuimala Neidonkeidas
Lohja
Runokatu 1
08100 Lohja
Tiedot
+ Lisää lukema

Best Western Spahotel Casino
Savonlinna
Kylpylaitoksentie 7
57130 SAVONLINNA
Tiedot
+ Lisää lukema

3. Lisää lukemat ja

4. Muista klikata Tallenna muutokset jokaisen lukeman jälkeen

Uimahalliportaali Omat uimahallit Vertailu Materiaalit

Asenna uimahalliportaali.fi sovelluksena

Virkestysuimala Neidonkeidas

Lisää lukema

Tyyppi: Lämpö Vuosi: 2019

Syöttötapa:
 Vuosittainen lukema
 Kuukausittaiset lukemat

Vuosittainen lukema (MWh):

Tallenna muutokset

Bar chart showing monthly energy consumption (Lämpö) for 2019. The y-axis ranges from 0 to 2500 MWh. The x-axis shows months from January to May. The bars represent monthly consumption, with values approximately: Jan: 2500, Feb: 2300, Mar: 2200, Apr: 2300, May: 2200.

i Voit syöttää kuukausilukemia vain jos hallin on joskus kuukausilukemia syötetty.

Jos haluat syöttää kuukausilukemia, ole yhteydessä joko hallin omistajaan tai support (at) sportvenue.fi



Käyttöohje

- 1 Rekisteröidy 2 Käytä 2a Lisää mittarilukemia 2b **Muokkaa tietoja** 2c Hyväksy uusi käyttäjä 2d Lisää uusi halli

1. Klikkaa ”Omat uimahallit”

2. Klikkaa Muokkaa

3. Muokattuasi hallin tietoja muista tallentaa tekemäsi muutokset klikkaamalla

Uimahalliportaali Omat uimahallit Vertailu Materiaalit

Asenna uimahalliportaali.fi sovelluksena

Kaikki uimahallit Omat uimahallit

Etsi nimellä

Alajärven uimahalli

Alajärvi
Urheilutie 2
62900 Alajärvi

Tiedot
 Lisää lukemia
 Muokkaa
 Käyttäjät
 Poista

Lehtimäen erityiskansanopiston uimahalli

Alajärvi
Opistotie 1
63500 Lehtimäki

Tiedot
 Lisää lukemia
 Muokkaa
 Käyttäjät
 Poista

Uimahalliportaali Omat uimahallit Vertailu Materiaalit

Asenna uimahalliportaali.fi sovelluksena

Muokkaa: Alajärven uimahalli

Tallenna muutokset

Perustiedot

Etunimi

Liikuntapaikan tyyppi

Tiedot

Katsomokapasiteetti

Henkilökuntaa





Käyttöohje

1 Rekisteröidy

2 Käytä

2a Lisää mittarilukemia

2b Muokkaa tietoja

2c **Hyväksy uusi käyttäjä**

2d Lisää uusi halli

1. Klikkaa "Omat uimahallit"
2. Etsi halli mihin haluat hyväksyä käyttäjän
3. Klikkaa käyttäjät

4. Etsi käyttäjä kenet haluat vahvistaa halliin ja klikkaa **Vahvista**

Uimahalliportaali Omat uimahallit Vertailu Materiaalit

Asenna uimahalliportaali.fi sovelluksena

Kaikki uimahallit Omat uimahallit

best western

Best Western Spahotel Casino

Savonlinna
Kylpylaitoksentie 7
57130 SAVONLINNA

Tiedot
+ Lisää lukema
Muokkaa
Käyttäjät
Poista

Uimahalliportaali Omat uimahallit Vertailu Materiaalit @sportvenue.fi

Asenna uimahalliportaali.fi sovelluksena

Best Western Spahotel Casino

Käyttäjät

teppo testaaja, s@hotmail.com



Käyttöohje

- 1 Rekisteröidy 2 Käytä 2a Lisää mittarilukemia 2b Muokkaa tietoja 2c Hyväksy uusi käyttäjä 2d **Lisää uusi halli**

1. Klikkaa "Omat uimahallit"
2. Klikkaa [+ Lisää uimahalli](#)
3. Täytä lomakkeen tiedot ja muista tallentaa klikkaamalla [Tallenna muutokset](#)

Uimahalliportaali Omat uimahallit Vertailu Materiaalit @sportvenue.fi + Suomi ▾

Asenna uimahalliportaali.fi sovelluksena [Asenna](#)

Kaikki uimahallit [Omat uimahallit](#)

Etsi nimellä [Etsi](#) [+ Lisää uimahalli](#)

i Portaaliin voi lisätä hallin vain Aluehallintovirasto